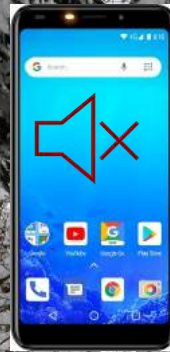


Portable éteint, respect de chacun



Très bonne conférence. Merci de votre attention.

« On commence à vieillir quand on finit d'apprendre »

Aujourd'hui

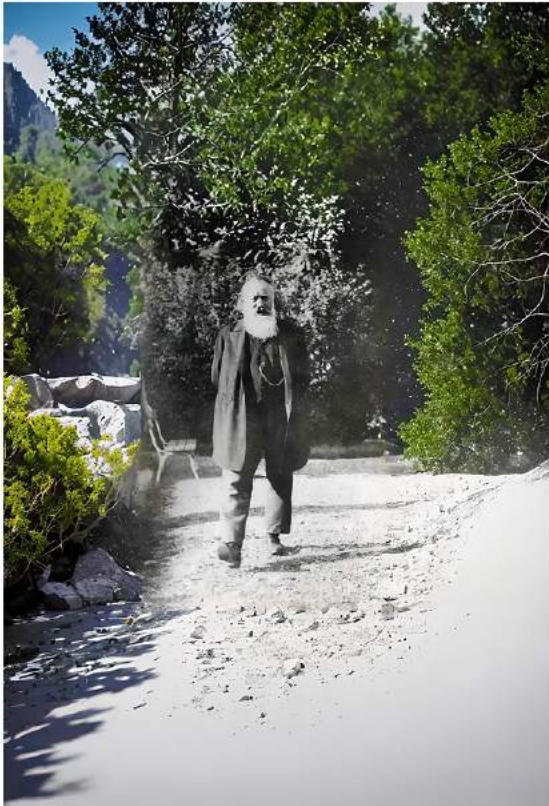
La « Toutmania » ou la folie Toutânkhamon

Intervenant : **Bénédicte LHOYER** - professeure associée en histoire de l'art et en égyptologie.



La découverte de la tombe de Toutânkhamon en novembre 1922 fut un événement majeur. Il s'agit en effet de la seule tombe comportant presque l'intégralité du mobilier funéraire d'un souverain du Nouvel Empire. Sa mise au jour par Howard Carter et son mécène Lord Carnarvon déclencha un phénomène baptisé la « Toutmania », une déclinaison d'objets faisant référence au souverain. Fille de l'égyptomanie, elle ne cesse de se réinventer et touche toutes les couches sociales. Notre conférence se propose de retracer les grandes lignes de cette « folie pharaonne ».

Jeudi 8 février
Hôpital de Bligny



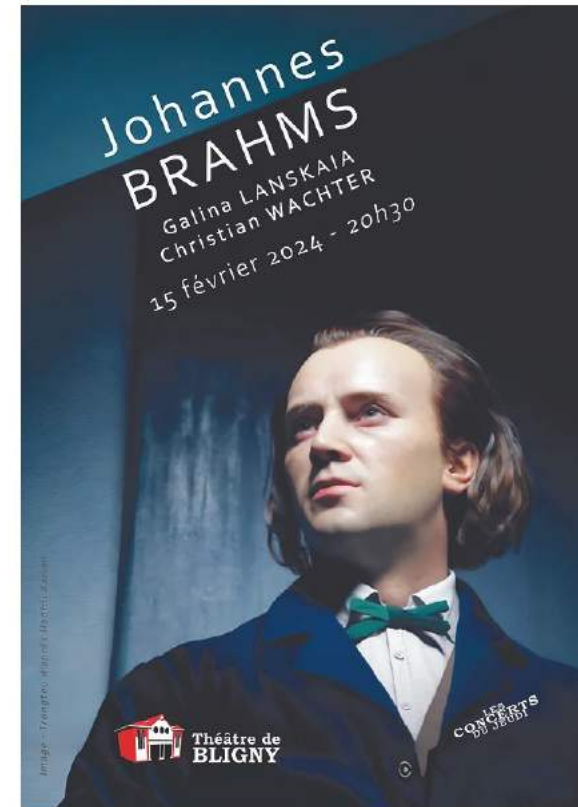
**- MUSIQUE -
Concert du Jeudi**

Jeudi 15 février 2024 à 20h30

**L'intégrale de sonates
pour violon & piano de
Johannes BRAHMS**

avec **Galina Lanskaia**
& **Christian Wachter.**

Savoir plus et Réserver
20€ / 10 € / 0€



Conférence à 14 heures

Les Ecrivains de la Butte Montmartre

Intervenant : [Patrick MAUNAND](#) - guide littéraire, écrivain et conférencier.



De la fin du XIXe siècle jusqu'à la guerre de 14-18, la Butte fut le haut lieu parisien des artistes et des écrivains. Ils vous retraceront la période glorieuse de Montmartre : celle de J-B Clément, Bruant, Courteline, Rictus, Bloy, Max Jacob, Van Gogh, Picasso, Poulbot, Apollinaire, Utrillo, Mac Orlan... On parlera aussi du premier Montmartre des artistes et des années qui ont suivi la Grande Guerre, avec Céline, Marcel Aymé, Dalida, Bernard Dimey...

**Jeudi 29 février
Hôpital de Bligny**



- CHANSON - Concert du Jeudi

Entre la mer et le spectacle...

Jeudi 29 février 2024 - 20h30

Christiane Courvoisier

chante Ferré au delà du raisonnable

avec

Christophe Brillaud

sur le piano historique de la colline de Bligny

Réserver

20 € / 10 € / 0 €

Conférences de l'antenne Les Ulis – Val d'Yvette



Soleil, étoiles, briques magnétiques de l'univers

lundi 04 mars 2024 de 14:00 à 15:30
GOMETZ-LE-CHÂTEL - Salle Barbara
Intervenant : Frédéric BAUDIN

La Banane et les bananiers

lundi 11 mars 2024 de 14:00 à 15:30
GOMETZ-LE-CHÂTEL - Salle Barbara
Intervenant : Robert HAICOUR

Que reste-t-il de mai 1968 ?

lundi 25 mars 2024 de 14:00 à 15:30
LES ULIS - Cinéma Jacques Prévert
Intervenant : Christian BARDOT

REVOIR LES CONFÉRENCES (Evry et Epinay)

Disponibles sur le site internet de l'UTL en replay !

ASSOCIATION LOI 1901
RECONNUE D'INTERET GENERAL

Une université sans diplôme, ouverte à tous les âges

[ESPACE PUBLIC](#)

[ESPACE ADHERENTS](#)

[ESPACE BENEVOLES](#)

[NOUS CONTACTER](#)

[QUI SOMMES-NOUS ?](#)

Vidéotheque de l'UTL-Essonne



[← Page précédente](#)

Ces vidéos sont accessibles uniquement aux adhérents de

Visioconférences Zoom en différé (replay) sur le

Visioconférences présentées en distanciel disponibles en différé (hors vacances scolaires)

Pensez à évaluer les conférences après les avoir vues en différé

- [Voir les visioconférences](#)
- [Evaluations et statistiques de visualisation](#)
- Mode d'emploi de Zoom
 - [Installation sur PC](#)
 - [Installation sur Mac](#)
 - [Conseils du jour](#)
- [Mode d'emploi de l'U@D et Foire Aux Questions](#)

Vidéoconférences

UTL à Domicile, Liste des visio-conférences disponibles

Version 6.00

dernière mise en ligne effectuée le 17 octobre 2023...

[Tri par date](#)

[Tri par titre](#)

[Tri par genre](#)

[Tri par auteur](#)

[Informations](#)

[Test complet](#)

titre	auteur	vignette	date	genre	lieu	actions
Les Jeux olympiques de l'Antiquité à nos jours	Sylvain BOUCHET		17/10/2023	Sciences	JV	Visionner
Du Grotesque à la caricature, fascinations et transgressions	Olivier JULLIEN		17/10/2023	Arts et lettres	EP	Visionner
Les Médicaments du futur naissent grâce aux maladies rares	Jean-François BRIAND		12/10/2023	Médecine santé environnement	EV	Visionner
Les Nouvelles mobilités du XXIe siècle et leurs enjeux	Fawzi NASHASHIBI		10/10/2023	Développement & Innovation	EP	Visionner
Géopolitique de la Turquie	Bruno MODICA		05/10/2023	Développement & Innovation	EV	Visionner

À partir du 1^{er} février

**Possibilité de s'inscrire à l'UTL-Essonne
pour une demi-année**



Pour la somme de 39 euros

Parlez-en autour de vous

Entrées découvertes



The screenshot shows the website for UTL (Université du Temps Libre Essonne). At the top left is the UTL logo and the text "Université du Temps Libre Essonne" with "ASSOCIATION LOI 1901 RECONNUE D'INTERET GENERAL" below it. To the right is a blue button labeled "Identifiez-vous". Below the logo is the slogan "Une université sans diplôme, ouverte à tous les âges". A navigation bar contains links for "ESPACE PUBLIC", "ESPACE ADHERENTS", "ESPACE BENEVOLES", "NOUS CONTACTER", and "QUI SOMMES-NOUS". The main content area is titled "Espace Public" and features a section "Antennes de l'UTL-Essonne / Sélectionnez votre antenne" with a grid of buttons for various locations: Arpajon-Brétigny, Boussy-St-Antoine, Epinay-sur-Orge, Etampes, Evry-Courcouronnes, Juvisy-sur-Orge, Les Ulis Val d'Yvette, Montgeron-Draveil-Vigneux, Palaiseau, Pays de Limours, and Verrières-le-Buisson. At the bottom of this section are social media icons for Facebook and RSS with the text "Restez connecté !". On the right side of the screenshot is a photograph of a group of people at a conference. Below the photo is a blue box with the heading "Entrées découverte" and a teal arrow pointing to it. The text in this box explains that "Découverte" entries allow non-members to attend one conference per year, offering an opportunity to experience the university's life, meet speakers, and interact with members. A note at the bottom of the box states "Participation demandée de 7 €".

Identifiez-vous

UTL Université du Temps Libre Essonne
ASSOCIATION LOI 1901
RECONNUE D'INTERET GENERAL

Une université sans diplôme, ouverte à tous les âges

ESPACE PUBLIC ESPACE ADHERENTS ESPACE BENEVOLES NOUS CONTACTER QUI SOMMES-NOUS

Espace Public

Antennes de l'UTL-Essonne / Sélectionnez votre antenne

Arpajon-Brétigny Boussy-St-Antoine Epinay-sur-Orge Etampes

Evry-Courcouronnes Juvisy-sur-Orge Les Ulis Val d'Yvette Montgeron-Draveil-Vigneux

Palaiseau Pays de Limours Verrières-le-Buisson

Restez connecté !  

Entrées découverte

Les entrées "Découverte" permettent avant d'adhérer d'assister une fois dans l'année à une des conférences du programme. Le visiteur peut ainsi s'immerger dans la vie de l'UTL-Essonne, apprécier la qualité des intervenants et la réactivité des adhérents, mesurer la richesse des échanges entre les personnes qui se rencontrent à cette occasion.

Participation demandée de 7 €

Assister à une conférence quand on n'est pas adhérent

Statistiques des conférences du pays de Limours 2023/2024

CONFERENCES	Présents			AVANT CONFERENCE				APRES CONFERENCE				COMMENTAIRES	avant	après
	TITRES	DATES	REPOUS	INTERET POUR SUJET				SATISFACTION						
Mozart à travers ses voyages	23/11/23	70	64	48	14	2		60	4			Magnifique conférence, faite avec sensibilité. Passionnant, comme d'habitude. Un grand moment de bonheur.	9,2	9,8
				75,0%	21,9%	3,1%		93,8%	6,3%					
Les microbes et nous	7/12/23	41	39	20	19			36	3			Conférence passionné et passionnante et drôle. Sujet sérieux traité avec beaucoup d'humour. Très bonne élocution. Complexe mais très intéressant	8,8	9,8
				51,3%	48,7%			92,3%	7,7%					
Ciseaux moléculaires et modification des génômes	14/12/23	50	47	24	20	3		32	11	4		Passionnant et complet bien que complexe. Découverte exceptionnelle développée clairement par l'intervenante mais thème assez ardu.	8,5	8,8
				51,1%	42,6%	6,4%		68,1%	23,4%	8,5%				
L'Afrique : berceau de l'humanité?	11/1/24	66	62	41	18	3		41	18	3		Conférencière passionnante et très vivante. Très intéressant et riche mais ardu. Très scientifique dans les termes mais bonne approche. Conférence complexe et pas assez	8,9	8,9
				66,1%	29,0%	4,8%		66,1%	29,0%	4,8%				
Sydney Beckett, la musique c'est ma vie	18/1/24	49	46	32	14			43	3			Passionnant. Super interprétations au saxo. Commentaire un peu hésitant mais belle illustration musicale.	9,2	9,8
				69,6%	30,4%			93,5%	6,5%					
Histoire de l'éclairage : des flammes aux LED	25/1/24	54	43	17	23	3		10	19	10	4	Très, trop technique. Quelques explications de base ont manqué. Conférence très technique et documentée mais je ne m'attendais pas à ce contenu. Très complexe	8,1	6,2
				39,5%	53,5%	7,0%		23,3%	44,2%	23,3%	9%			
Le climat et la fin du mois	1/2/24	61	58	33	22	3		36	15	6	1	Constat alarmant mais très instructif. Eclairage intéressant sur un problème urgent. Des idées nouvelles et beaucoup d'interrogations. Et le climat, alors ? Trop partisan.	8,7	8,4
				56,9%	37,9%	5,2%		62,1%	25,9%	10,3%	2%			

Statistiques des conférences du pays de Limours 2023/2024

